

DRINK STRATEGY FLUERE

Cocktail Analcolici

Fluère Gimlet



60 ml Fluère Original
15 ml Succo di lime
10 ml Sciroppo di zucchero
Guarnire con una ciliegia
maraschino posizionata sul fondo
del bicchiere.



Fluère Collins



60 ml Fluère Raspberry
30 ml Succo di limone
20 ml Sciroppo di zucchero
Soda guarnita con spicchio di
limone e ciliegina maraschino,
un rametto di menta e uno
spicchio di limone.



Fluère Espresso Martini



50 ml Fluère Spiced Cane
40 ml Espresso
15 ml Sciroppo alla vaniglia



Fluère Bitter Soda



50 ml Fluère Bitter
100 ml Soda
Guarnire con uno spicchio di
arancia.



Fluère Paloma



50 ml Fluère Smoked Agave
15 ml Succo di lime
Servito con Soda di pompelmo,
guarnito con una scorza di
pompelmo.



Cocktail con alcol ridotto

Fluère Dry Martini

da 21,9% a 6,5%
da 2,8 unità a 0,8



50 ml Fluère Original
50 ml Dry Vermouth
Un tocco di bitter
all'arancia.
Guarnire con un'oliva.

Fluère Raspberry Collins

da 17,6% a 2,6%
da 2,83 unità a 0,43



60 ml Fluère Raspberry
20 ml Succo di lime
10 ml hibiscus syrup
20 ml Liquore Bols Raspberry
con soda.
Guarnire con foglie di menta.

Fluère Old Fashioned

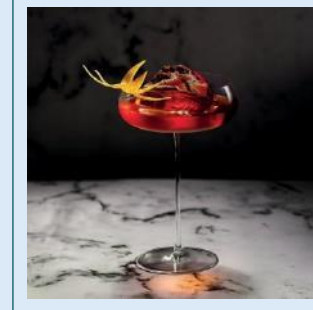
da 28,7% a 16,9%
da 2,9 unità a 1,7



30 ml Fluère Spiced Cane
30 ml Whiskey
5 ml Sciroppo di zucchero
2 spruzzi di amaro Angostura e
2 spruzzi di amaro al noce nera.
Guarnire con scorza d'arancia..

Fluère Lowgroni *

da 20% a 4%
da 2,4 unità a 0,5



30 ml Fluère Original
30 ml Fluère Bitter
30 ml Vermouth.
Guarnire con scorza
d'arancia.

Fluère Margarita

da 23,1% a 6,5%
da 3,3 unità a 0,9



60 ml Fluère Smoked Agave
20 ml Succo di lime
10 ml Sciroppo di zucchero
25 ml Liquore Bols Triple Sec
Guarnire con una fetta di lime.